

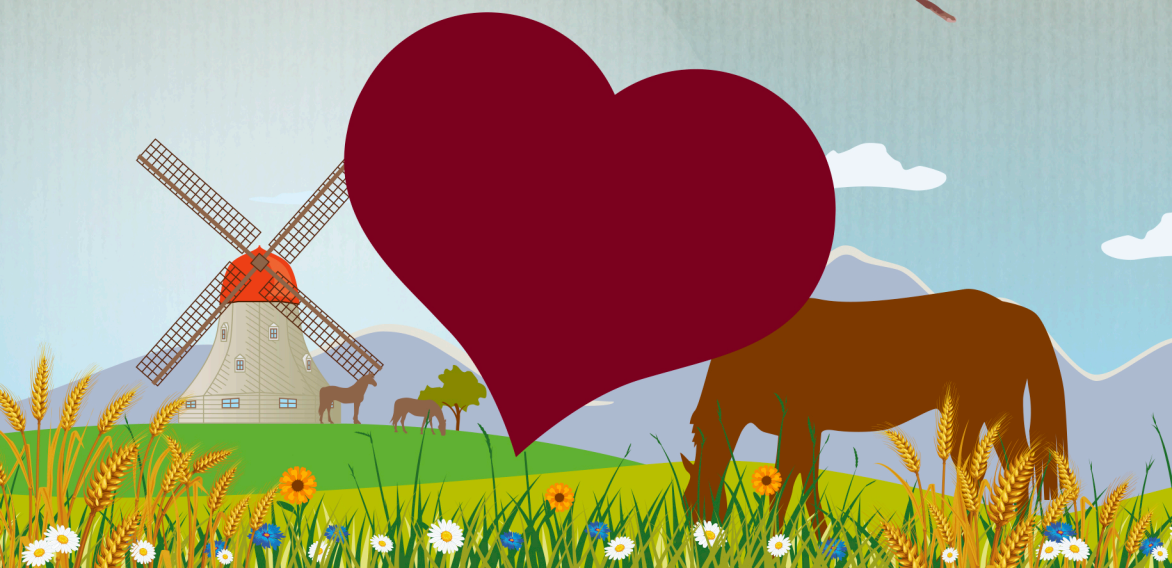


Ideal zum Clicker-Training
 Ideal for clicker training
 Idéal pour la formation clicker
 Ideaal voor clickertraining
 Ideale per l'allenamento
 clicker



Mini-Herzchen

Mini hearts · Mini-cœurs · Mini-hartjes · Mini-cuori



DE-NW-1-14084/REV. 10.06.2024

D Ergänzungsfuttermittel für Pferde | **Fütterungshinweis:** Bis zu 200 g je Tier und Tag. **Zusammensetzung:** Mais, 5 % Karottentrestler (getrocknet), Rapsöl (roh), 2,5 % Rote Bete-Pulver, 0,1 % Karotte (getrocknet). **Analytische Bestandteile:** 8,90 % Rohprotein, 6,90 % Rohfett, 3,00 % Rohfaser, 1,90 % Rohasche, 0,19 % Calcium, 0,27 % Phosphor, 0,07 % Natrium. **Hinweise:** Kühl und trocken lagern, vor Sonneneinstrahlung schützen. Mindesthaltbarkeitsdatum und Kennnummer der Partie: Siehe separater Aufdruck.

EN Complementary feed for horses | **Feeding instructions:** Up to 200 g per animal per day. **Ingredients:** Maize, 5 % carrot pomace (dried), rapeseed oil (raw), 2.5 % beetroot powder, 0.1 % carrots (dried). **Nutrient specifications:** 8.90 % crude protein, 6.90 % crude fats, 3.00 % crude fibre, 1.90 % crude ash, 0.19 % calcium, 0.27 % phosphorus, 0.07 % sodium. **Notes:** Store in a cool, dry place, keep away from sunlight. Best before date and batch identification number: See separate print.

F Aliment complémentaire pour chevaux | **Recommandations de dosage:** Jusqu'à 200 g par animal et par jour. **Composition :** Maïs, 5 % marc de carotte (séché), huile de colza (brute), 2,5 % poudre de betterave rouge, 0,1 % carottes (séchées). **Constituants analytiques :** 8,90 % protéines brutes, 6,90 % matières grasses brutes, 3,00 % cellulose brute, 1,90 % cendres brutes, 0,19 % calcium, 0,27 % phosphore, 0,07 % sodium. **Remarques :** Conserver au frais et sec, à l'abri des rayons du soleil. Date limite de conservation et numéro d'identification du lot : Voir impression séparée.

NL Aanvullend diervoer voor paarden | **Voeradvies:** tot 200 g per dier per dag. **Samenstelling:** maïs, 5 % wortelpulp (gedroogd), raapzaadolie (rauw), 2,5 % bietenpoeder, 0,1 % wortel (gedroogd). **Analytische bestanddelen:** 8,90 % ruw eiwit, 6,90 % ruw vet, 3,00 % ruwe celstof, 1,90 % ruwe as, 0,19 % calcium, 0,27 % fosfor, 0,07 % natrium. **Advies:** koel en droog bewaren, beschermen tegen zonlicht. Ten minste houdbaar tot datum en partijnummer: zie aparte etikettering.

IT Mangime complementare per cavalli | **Dosaggio consigliato:** fino a 200 g al giorno per ogni animale. **Composizione:** mais, 5 % sansa di carote (essiccate), olio di colza (grezzo), 2,5 % barbabietole in polvere, 0,1 % carote (essiccate). **Componenti analitici:** 8,90 % proteine grezze, 6,90 % grassi grezzi, 3,00 % fibre grezze, 1,90 % cenere grezza, 0,19 % calcio, 0,27 % fosforo, 0,07 % sodio. **Nota:** conservare in un luogo fresco e asciutto, proteggere dai raggi solari. N. di lotto / data di scadenza: vedi stampa separata.

Kraemer Pferdesport
 4. Industriestraße 1 + 2
 68764 Hockenheim-Talhaus
 Germany

Felix Bühler
 Ringstrasse Nord 43
 5600 Lenzburg
 Schweiz

Nettomasse · Net weight
 Poids net · Nettomassa
 Massa netta

300 g



Order No.: 490696