

ICE-VIBE

CIRCULATION THERAPY

USER INSTRUCTIONS & SAFETY GUIDE

INSTRUCTIONS D'UTILISATION, GUIDE DE SÉCURITÉ
GEBRAUCHSANWEISUNG & SICHERHEITSRICHTLINIEN



ICE-VIBE.COM

Jeder Pack Ice-Vibe oder Knee Wrap enthält:

- ✓ 2 Gamaschen
- ✓ 2 Kühlpacks
- ✓ 2 Vibrationselemente
- ✓ 1 Aufladegerät und 4 Universaladapter
- ✓ Einzelteile separat erhältlich

Jeder Pack Hock Wraps enthält:

- ✓ 2 Gamaschen
- ✓ 4 Kühlpacks
- ✓ 2 Vibrationselemente
- ✓ 1 Aufladegerät und 4 Universaladapter
- ✓ Einzelteile separat erhältlich

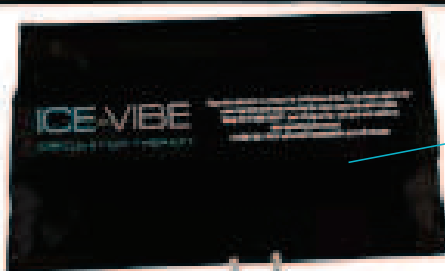
ICE-VIBE bag



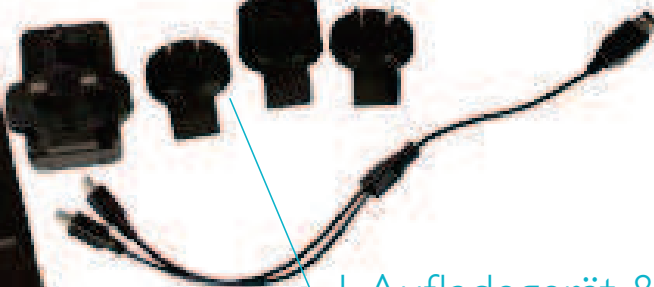
2 Vibrationspads
mit integriertem



2 Kühlpacks



1 Aufladegerät &
4 Adapter zum
universellen Gebrauch.



ICE-VIBE
CIRCULATION THERAPY

INHALT DER GAMASCHEN & PACKS

Ice-Vibe Boots



Ice-Vibe Hock Wrap



Ice-Vibe Knee Wrap



Ice-Vibe Xfull Boot



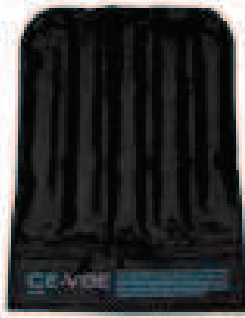
Cold Packs



Hock Ice Packs



Knee Ice Packs



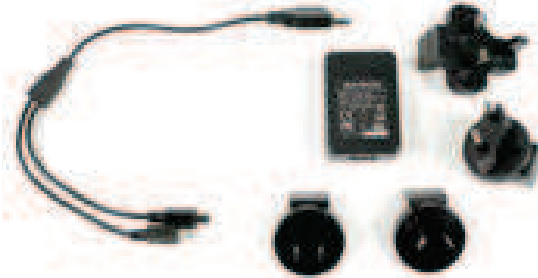
Cool Bag



Integrated Vibration Panels & Battery



Cable & Transformer



Wie funktionieren sie

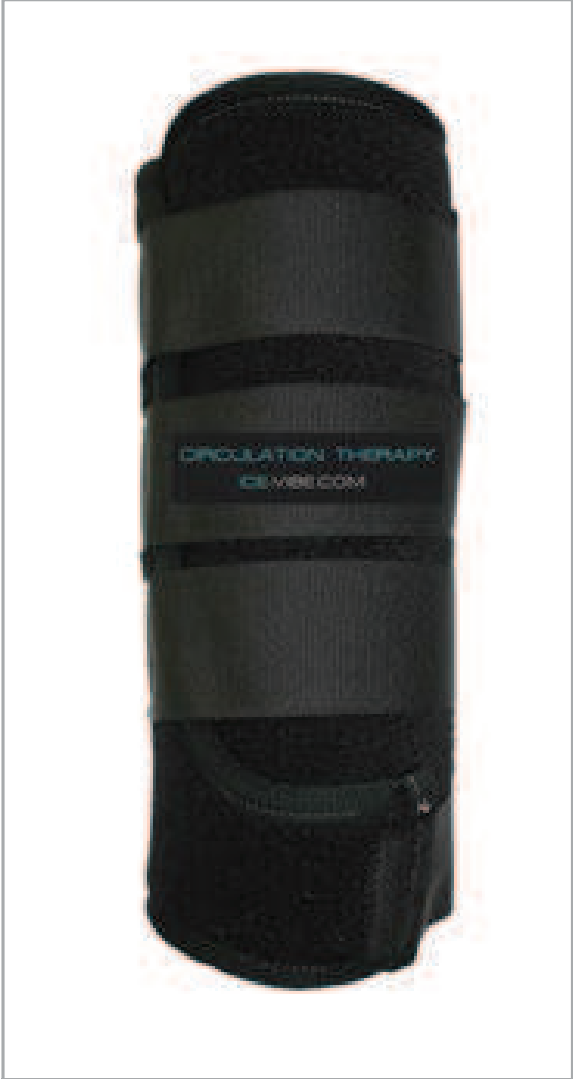
Ice Vibe Gamaschen sind wiederaufladbare Vibrationsgamaschen, die die Blutzirkulation in den Pferdebeinen ankurbeln. Sie kombinieren Kühlung und Massage, um Zerrungen, Bänder- und Sehnenschäden effektiv zu behandeln. Die Gamaschen können mit oder ohne Kühlpacks verwendet werden, um Schwellungen zu reduzieren und um die Blutzirkulation zu stimulieren. Kühlen verlangsamt die Blutzirkulation, um Schwellungen zu vermeiden, während die Massage das Lymphsystem stimuliert, Entzündungen abtransportiert und den Heilungsprozess bei beschädigtem Gewebe unterstützt. Bei Gebrauch der Gamaschen vor der Bewegung, kann durch die Erhöhung der Blutzirkulation zu den Sehnen und Bändern, das Verletzungsrisiko reduziert werden, da diese elastischer werden. Man kann die Gamaschen täglich vorbeugend oder auch während der Rehabilitationsphase verwenden.

Vor Gebrauch der Gamaschen

Führen Sie die Vibrationselemente in die Taschen auf der Innenseite der Gamaschen ein. Verwenden Sie ein Vibrationselement in jeder Gamasche. Die Batterie und die Steuerung ist mit ON/OFF gekennzeichnet und in das Vibrationselement integriert. **Legen Sie die Kühlpacks vor Gebrauch in den Kühl-/Gefrierschrank.**



Front of Ice-Vibe Boot



Side of Ice-Vibe Boot



ICE-VIBE
CIRCULATION THERAPY

ICE-VIBE BOOTS

Verwendung der Ice Vibe Gamaschen

Bringen Sie die Kühlpacks an das Pferdebein an. Schließen Sie sie mit den Klettverschlüssen. Drehen Sie den Teil mit dem Ausschnitt zur Vorderseite des Vorderfußwurzelgelenks. Die Kühlpacks sind speziell für das linke und rechte Bein gekennzeichnet. Bringen Sie die Gamaschen über die Kühlpacks an und schließen Sie sie mit den Klettverschlüssen. Schalten Sie die Gamaschen an, **indem Sie den ON/OFF Knopf an der Hinterseite der Gamaschen für 3 Sekunden lang gedrückt halten.**

Die Gamaschen haben drei Levels. Um das Level zu verändern, drücken Sie den ON/OFF Knopf einmal. Auf Level 1 schalten sich die Gamaschen nach 10 Minuten automatisch ab, auf Level 2 und 3 nach 20 Minuten. Wenn Sie die Gamaschen manuell ausschalten möchten, halten Sie den ON/OFF Knopf für 3 Sekunden lang gedrückt.

Verwendung der Ice Vibe Gamaschen mit Kühlpacks

Die Kühlpacks können im Kühlschrank oder im Gefrierschrank für mindestens 2 Stunden vor Gebrauch gekühlt werden. Verwenden Sie bei Schwellungen immer die Kühlpacks.

Verwendung der Ice Vibe Gamaschen mit warmen Gelpacks

Für Pferde, deren Gelenke sehr steif sein können, bestens geeignet. Sie können die Gelpacks aufwärmen, indem Sie sie in warmes Wasser legen. Bitte erwärmen Sie die Gelpacks nicht in der Mikrowelle. Erwärmen Sie die Gelpacks nicht in kochendem Wasser, da dies Verbrühungen am Pferdebein verursachen kann.

Bei Erstbenutzung, verwenden Sie immer Level 1 für 1-2 Tage, um das Pferdebein an die Vibration zu gewöhnen.

Level 2 ist das Hauptlevel, das man vor und nach der Bewegung benutzt.

Wie lädt man die Batterie auf

- 1** Die Batterie ist in den oberen Teil des Vibrationselementes integriert. Sie ist schon teils aufgeladen, laden Sie die Batterie jedoch nochmals auf, bevor Sie die Gamaschen zum ersten Mal verwenden.
- 2** Stecken Sie das Ladegerät an eine Steckdose.
- 3** Verbinden Sie das Ladegerät mit der Batterie. Die Batterie ist in das Vibrationselement integriert; der Stecker hierfür befindet sich am unteren Teil des Vibrationselementes.
- 4** Bei Laden von nur einer Batterie, ist diese innerhalb von 2 Stunden voll geladen. Bei Laden von 2 Batterien gleichzeitig, dauert der Ladevorgang 4 Stunden.
- 5** Wenn Sie das Ladegerät nicht gebrauchen, ziehen Sie es aus der Steckdose. Man kann die Batterien auch an einem USB Gerät, z.B. einem Laptop etc. aufladen, wenn gerade keine Steckdose zur Verfügung steht. Sollten Sie ein zweites USB Ladegerät brauchen, kaufen Sie ein USB Mini B Kabel.
- 6** Wenn Sie die Gamaschen für mehr als einen Monat lagern und nicht benutzen, lagern Sie diese mit voll aufgeladener Batterie. Bei nicht voll aufgeladener Batterie kann sich die Lebensdauer dieser verkürzen.

*** Wenn die Batterie nicht in das Vibrationselement integriert ist, nehmen Sie die Batterie ab, verbinden Sie sie an das Ladegerät und laden Sie beide Batterien für 4 Stunden.**

Die Batterien halten 2 Stunden, wenn Sie voll geladen sind

Bei Erstbenutzung verwenden Sie bitte immer Level 1, das sich nach 10 Minuten automatisch abschaltet, für die ersten drei Tage, damit sich die Pferdebeine an die Ice Vibe Gamaschen gewöhnen können.

Welches Level sollte man wann Verwenden

Level 1

Bei Erstbenutzung verwenden Sie immer Level 1 für die ersten paar Tage, damit sich das Pferdebein an die Gamaschen gewöhnen können, und um sicherzustellen, dass die Beine nicht anschwellen.

Verwenden Sie dieses Level für die ersten paar Tage während der Rehabilitationsphase.

Level 2

Verwendung zur Vorbereitung auf die Bewegung ohne den Kühlpacks

Verwendung nach der Bewegung mit den Kühlpacks

Verwendung während der Heilungsphase

Level 3

Dies ist das stärkste Level

Nur im Gebrauch mit den Kühlpacks verwenden.

Nur für Pferde mit sehr stämmigen Beinen oder bei sehr viel Narbengewebe.



BITTE BEACHTEN SIE:

- Bei Schwellungen oder Prellungen verwenden Sie bitte die Ice Vibe Gamaschen immer mit den Kühlpacks.
- Falls die Beine Ihres Pferdes nach Gebrauch der Gamaschen anschwellen, könnte es einen Bruch oder eine Infektion/Einschuss haben.
- Sollten Sie sich unsicher sein, Fragen Sie bitte Ihren Tierarzt.

Beginnen Sie die Therapie für die ersten 3 Tage mit Level 1, damit sich das Pferdebein an die Vibration gewöhnen kann und nicht anschwillt. Sollten die Beine dennoch anschwellen, könnte Ihr Pferd einen Bruch oder eine Infektion/Einschuss haben.

Die Ice Vibe Boots wurden entwickelt, um dabei zu Helfen, die der Beine Ihres Pferdes auf die Bewegung vorzubereiten und um Schwellungen und Prellungen nach der Bewegung zu minimieren. Die Ice Vibe Gamaschen sind kein medizinisches Gerät.

Wie funktionieren sie?

Ice Vibe Gamaschen für das Vorderfußwurzelgelenk und für das Sprunggelenk (Hock and Knee Wraps) erhöhen die Blutzirkulation in diesen Gelenken. Man kann Sie jedoch nicht auf Infektionen verwenden, da die Vibration die Infektion verteilen könnte. Verwenden Sie die Ice Vibe Gamaschen auch nicht bei Brüchen, da dies Schwellungen verursachen kann.

Die Ice Vibe's wurden entwickelt, um die Beine Ihres Pferdes, auf die Bewegung vorzubereiten und nach der Bewegung Entzündungen, Schmerzen und Prellungen zu reduzieren.

Dies ist kein medizinisches Gerät.

Vor Gebrauch der Ice Vibes für das Vorderfußwurzelgelenk und das Sprunggelenk (Knee/Hock Wraps)

- 1 Führen Sie die Vibrationselemente in die Taschen auf der Innenseite der Gamaschen mit der Batterie zuerst ein. Verwenden Sie ein Element pro Gamasche
- 2 Die Batterie/Steuerung ist in die Vibrationselemente integriert und mit ON/OFF gekennzeichnet. Wenn diese in der Gamasche richtig platziert ist, sollten Sie den ON/OFF Knopf außen an der Gamasche sehen können.

- 3 Bei den Ice Vibes für das Sprunggelenk (Hock Wraps) kann man die Vibrationselemente auf der inneren und äußeren Seite des Pferdebeins anbringen.
- 4 Das Vibrationselement für den Ice Vibe für das Vorderfußwurzelgelenk (Knee Wrap) wird in die Mitte der Gamasche eingeführt.
- 5 Legen Sie die Kühlpacks vor Gebrauch für 2 Stunden in den Kühl- oder Gefrierschrank.

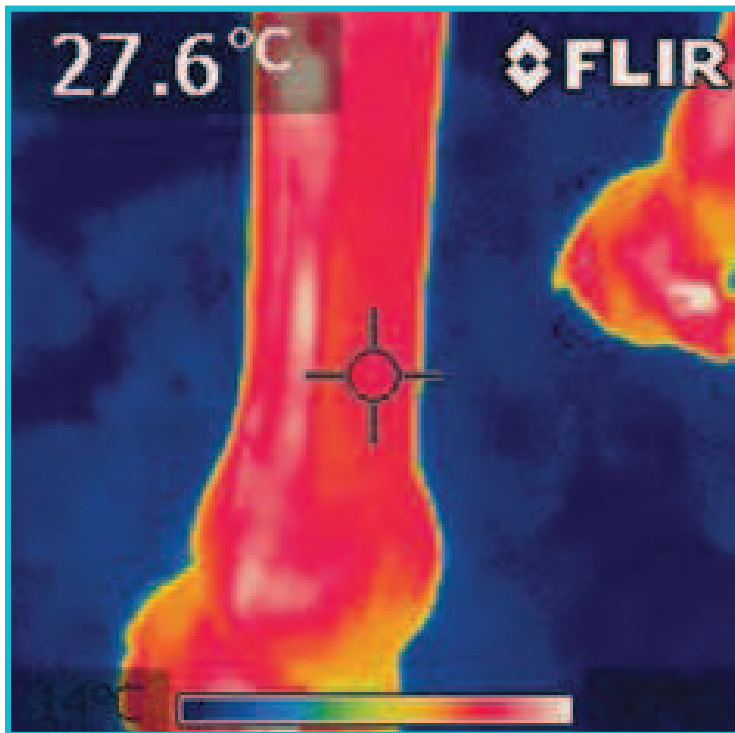
Wie schaltet man die Ice Vibe Gamaschen für das Vorderfußwurzel- oder Sprunggelenk an

- 1 Um das Vibrationselement anzuschalten, halten Sie den ON/OFF Knopf am unteren Teil der Gamasche für 3 Sekunden lang gedrückt.
- 2 Die Gamaschen haben 3 Levels. Wenn man die Gamaschen anschaltet, ist man automatisch bei Level 1. Um das Level zu ändern, drücken Sie diesen Knopf einfach noch einmal.
- 3 Auf Level 1 schaltet sich die Vibration nach 10 Minuten automatisch ab. Drücken Sie den ON/OFF Knopf noch einmal, um zu Level 2 zu gelangen, was sich nach 20 Minuten automatisch abschaltet.
- 4 Drücken Sie den ON/OFF Knopf noch einmal um zu Level zu gelangen. Dies schaltet sich nach 20 Minuten automatisch ab.
- 5 Wenn Sie die Gamaschen manuell ausschalten möchten, halten Sie den ON/OFF Knopf für 3 Sekunden lang gedrückt.

Beginnen Sie immer bei Level 1 und benutzen Sie die Gamaschen täglich ein Mal für ein paar Tage, damit sich das Pferdebein an die Gamaschen gewöhnt. Level 2 ist das Hauptlevel, das man vor und nach der Bewegung verwenden sollte.

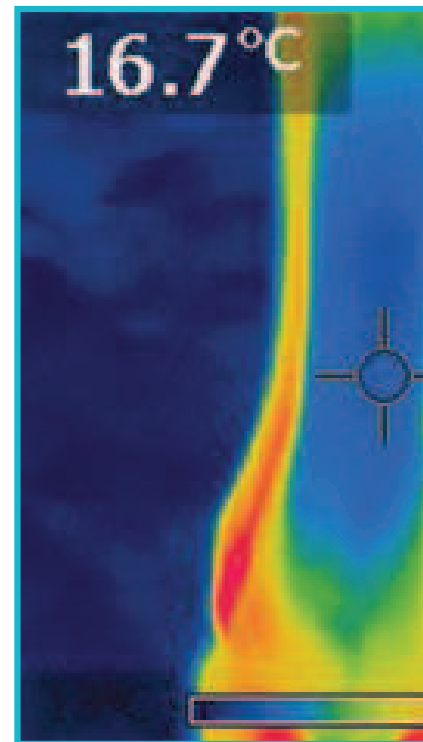


VOR DER THERAPIE



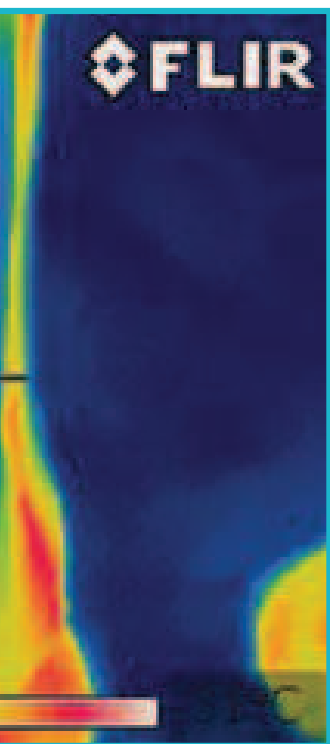
Normales Bein im Ruhezustand
vor der Therapie

NACH GEBRAUCH UND VIBRATIONSTHERAPIE



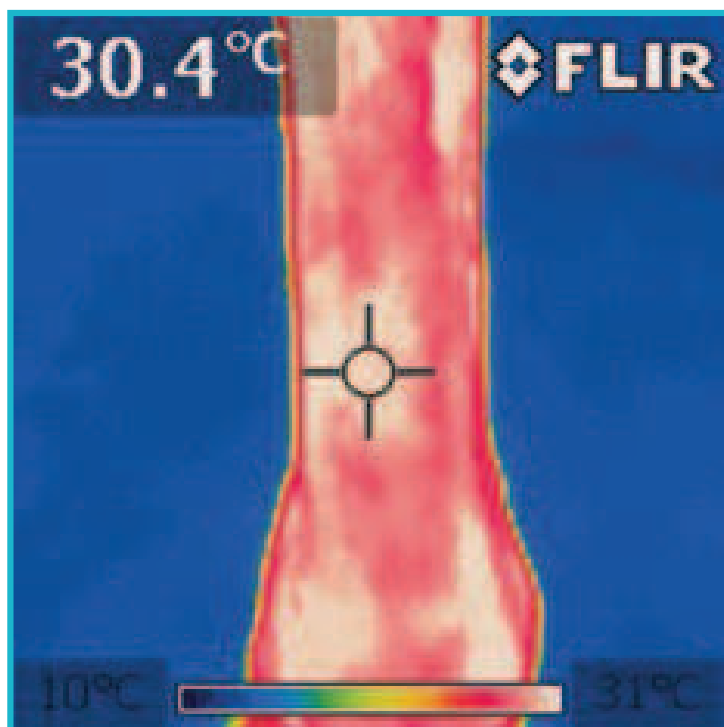
Sehne nach Gebrauch
Vibrationstherapie m
Boot. Bein ist bedeut

DES EISPACKS THERAPIE



h des Eispacks und
it dem ICE-VIBE
end kühler.

NUR MIT VIBRATION



BEUGT VERLETZUNGEN VOR:
Bein nach der alleinigen Anwendung der
Vibrationspads mit dem
ICE-VIBE Boot. Bereit zur Bewegung.



ICE-VIBE
CIRCULATION THERAPY

WÄRMEBILDER

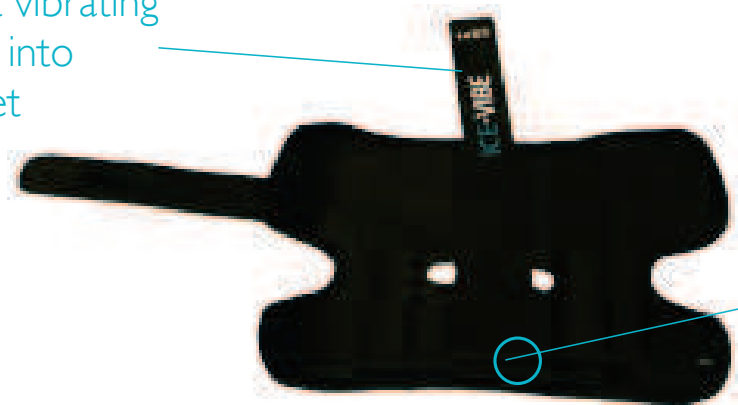
Wie bringt man den ice vibe für das vorderfußwurzelgelenk (knee wrap) an?

- 1 Bringen Sie die Gamasche an das Vorderfußwurzelgelenk an, wobei das Vibrationselement, vorne in der Mitte sitzen sollte und der hintere Teil des Gelenks durch die Lücke auf der Hinterseite der Gamaschen zu sehen ist.
- 2 Befestigen Sie den oberen Klettverschluss oberhalb des Gelenks.
- 3 Schließen Sie den äußeren elastischen Klettverschluss nicht zu eng über den ersten Klettverschluss.
- 4 Stellen Sie sicher, dass der hintere Teil des Gelenks zu sehen ist (siehe Bild).
- 5 Befestigen Sie den unteren Klettverschluss lose.
- 6 Nehmen Sie die Gamasche nach der Behandlung wieder ab.

Wie bringt man den Ice Vibe für das Vorderfußwurzelgelenk (Knee Wrap) mit den Kühlpacks an?

- 1 Um den Kühlpack an der Gamasche zu befestigen, legen Sie den Kühlpack innen auf die Vorderseite der Gamasche.
- 2 Der Klettverschluss wird dann auf die Außenseite der Gamasche gefaltet. Da der Kühlpack direkt auf dem Gelenk aufliegt, empfehlen wir Ihnen, ihn für 5 Minuten vor Gebrauch aus dem Gefrierfach zu nehmen. Die Kühlpacks können für mindestens 2 Stunden vor Gebrauch im Kühl-/Gefrierschrank gekühlt werden. Verwenden Sie bei Schwellungen immer die Kühlpacks.

Insert vibrating panel into pocket



Making sure recharge point fits to bottom of pocket enlign with ON/OFF switch on opposite side



Insert cold pack to inside of wrap

Attach velcro to outside of wrap



ICE-VIBE
CIRCULATION THERAPY

WELCHE EINSTELLUNGEN GIBT ES

Wie bringt man den ice vibe für das Sprunggelenk (hock wrap) an?

(die Gamaschen sind deutlich mit links und rechts gekennzeichnet)

- 1 Legen Sie die Gamasche an das Sprunggelenk an, wobei der Fersenhöcker durch die Öffnung der Gamaschen geht.
- 2 Befestigen Sie den oberen Klettverschluss oberhalb des Gelenks.
- 3 Dann schließen Sie den zweiten und dritten Klettverschluss straff.
- 4 Schließen Sie den untersten Klettverschluss straff.
- 5 Nehmen Sie die Gamasche nach der Behandlung wieder ab.

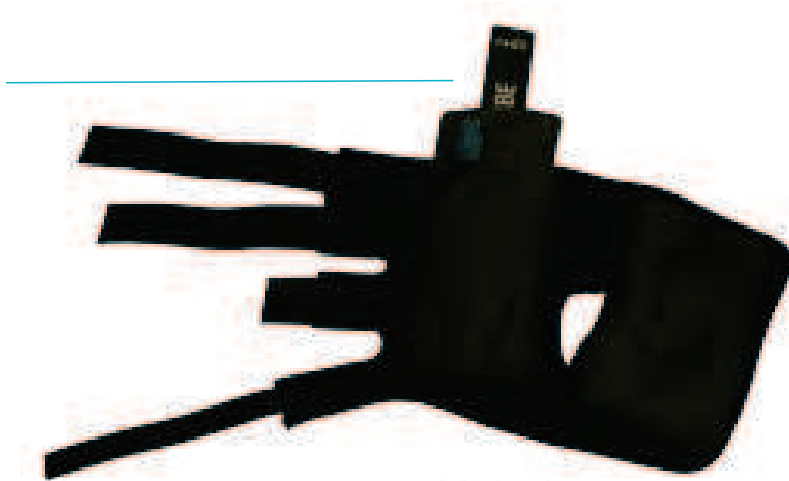
Wie bringt man den ice vibe für das Sprunggelenk (hock wrap) mit den Kühlpacks an?

Die Ice Vibe Gamaschen für das Sprunggelenk (Hock Wrap) kommen mit 2 gleich großen Kühlelementen. Die Kühlpacks passen in die Taschen, die auf der inneren und äußeren Seite des Sprunggelenkes angebracht sind. Die Kühlpacks können vor Gebrauch für mindestens 2 Stunden im Kühl-/Gefrierschrank gekühlt werden. Bei Schwellungen verwenden Sie bitte immer die Kühlpacks.

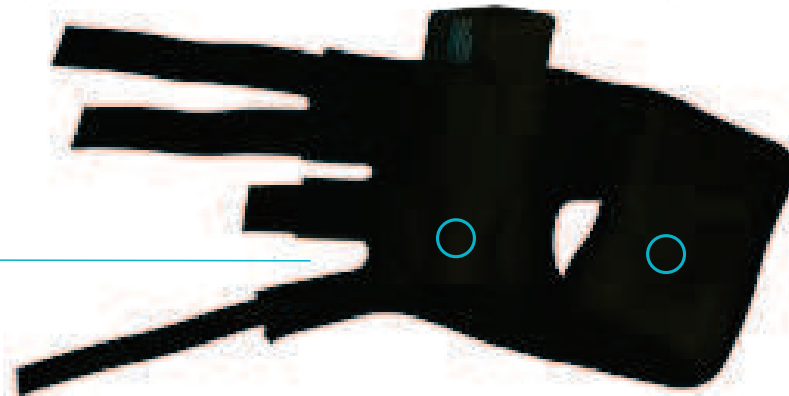
Verwendung der ice vibes mit warmen Gelpacks

Die warme Massage eignet sich bei Pferden, die oft ein bisschen steif sein können. Man kann die Gelpacks erwärmen, indem man sie in warmes Wasser legt. Bitte erwärmen Sie sie nicht in der Mikrowelle oder in kochendem Wasser, da Verbrühungen dies Verbrühungen verursachen kann.

Insert vibrating panel in pocket behind cold pack



Insert cold packs either side of Hock Wrap



When fitting wrap, close straps numerical order as shown



ICE-VIBE
CIRCULATION THERAPY

WELCHE EINSTELLUNGEN GIBT ES

Sicherheitshinweise: ICE VIBE Gamaschen

- Dieses Produkt sollte nur von qualifizierten Fachkräften repariert werden.
- Halten Sie das Gerät trocken, da es nicht wasserabweisend/-dicht ist.
- Lagern Sie die elektronischen Geräte nicht in extrem heißen oder kalten Temperaturen. Das Gerät sollte nicht fallen gelassen, geschüttelt oder angestoßen werden.
- Pferde dürfen nicht an dem Gerät kauen oder darauf stehen, da das Gerät empfindliche Platinen enthält.
- Do not allow horses to chew or stand on device as it contains delicate circuit boards.
- Verwenden Sie die Batterien oder Ladegeräte nicht zu anderen Zwecken. Unzulässiger Gebrauch, oder Gebrauch unzulässiger Batterien oder Ladegeräte können Explosionen oder andere Gefahren verursachen und machen die Garantie ungültig.
- Verwenden Sie niemals eine beschädigte Batterie oder Ladegerät.
- Legen Sie die Kühlpacks niemals in die Mikrowelle.
- Kühlpacks niemals erhitzen.

Alle elektrischen und elektronischen Geräte und Batterien müssen separat entsorgt werden. Diese Bedingung betrifft die Europäische Union. Werfen Sie diese Geräte nicht in den Haushaltsmüll.



Sicherheitshinweise: ICE VIBE Gamaschen

Die Garantiezeit beginnt beim Verkauf an den ersten Endkonsumenten. Die elektronischen Geräte haben eine Garantiezeit von 6 Monaten oder 1000 Stunden. Die Garantiezeit kann nicht verlängert oder bei Wiederverkauf erneuert werden. Diese limitierte Garantie verfällt bei unzulässiger Behandlung, wenn ein Pferd die Gamaschen zerkaut, Defekte die durch scharfe Gegenstände verursacht wurden oder Schäden die durch Missbrauch verursacht wurden. Diese limitierte Garantie verfällt, bei Schäden die durch Verbindung oder Gebrauch dieser Geräte mit anderen nicht von Horseware hergestellten Geräten, verursacht wurden. Diese limitierte Garantie entfällt, wenn das Gerät Feuchtigkeit, extremen Temperaturen oder anderen Umwelteinflüssen ausgesetzt war, oder wenn Nahrungsmittel, Flüssigkeiten oder andere chemische Stoffe darüber verschüttet wurden. Diese limitierte Garantie entfällt wenn das Gerät durch eine unqualifizierte Person verändert oder repariert wurde. Diese limitierte Garantie entfällt, wenn die Batterie geöffnet wurde, zerbrochen ist oder andere Gewaltspuren aufweist.

Weitere Informationen zu unseren Produkten finden Sie auf unserer Homepage www.ice-vibe.com Bei weiteren Fragen schicken Sie uns eine Email auf ice-vibe@horseware.com







www.horseware.com

